

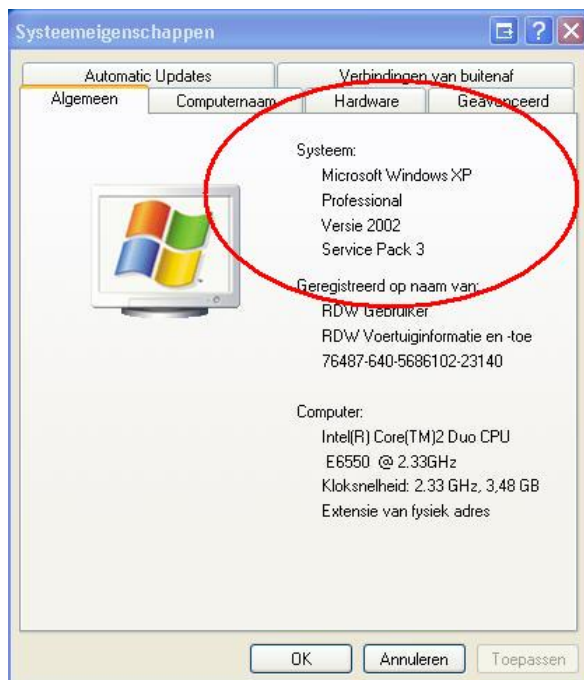
## Handleiding

### Hoe controleer ik welke versie ik heb van Windows, Internet Explorer, Adobe Reader en Firefox?

#### Windows versie controleren:

Optie 1: Als u op uw bureaublad (beginscherm) bent, ziet u als het goed is links boven in het scherm dit icoontje.

Klik met de rechtermuisknop op het icoontje van “Deze Computer”. Nu krijgt u een aantal keuzes.



Afbeelding 2

Klik op eigenschappen. Daarna krijgt u het scherm “systeemeigenschappen”. In afbeelding 2 in de ronde cirkel is te zien welke versie van Windows u heeft.

Optie 2: Ook kunt u dit controleren door op start te klikken en dan ziet u daar rechts in het rijtje “Deze Computer” (zie afbeelding 1) staan. Ook hier kunt u dan met uw rechtermuisknop op drukken en dan kiest u ook hier voor “eigenschappen”. Ook dan zal het scherm zoals in afbeelding 2 openen.

#### Internet Explorer (IE) versie controleren:

Om te achterhalen welke versie van IE u heeft, moet u eerst IE openen. Dit doet u als volgt: Ga Links onderin naar “start”. Vervolgens klikt u op “Alle Programma’s”. Daarna zult u IE – te



herkennen aan het volgende icoon - vinden in de lijst van alle programma’s. Om IE te openen klikt u op dit icoontje.

Internet Explorer zal nu worden geopend. Om nu te controleren welke versie u heeft, kijkt u boven aan bij de adresbalk (witte balk waar u een website in typt). Boven of onder de adresbalk ziet u dan een knopje “Help”. Als u daar op klikt, kunt u kiezen voor de optie “over internet Explorer”

Nu zal er een scherm verschijnen waar u de versie van uw IE kunt lezen. (zie afbeelding 5)



Afbeelding 5

### Adobe Reader (pdf) versie controleren:

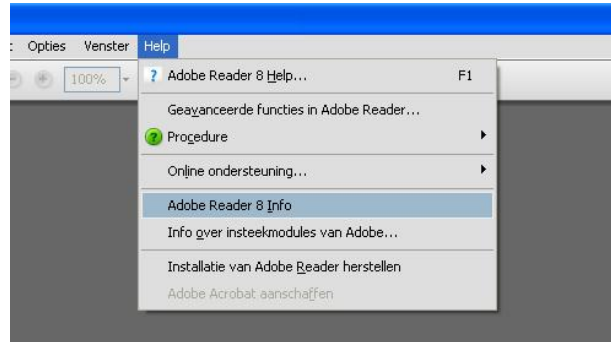
Om te achterhalen welke versie van Adobe Reader u heeft, moet u eerst Adobe reader openen. Dit doet u als volgt:

Ga links onderin naar “Start” vervolgens klikt u op “alle Programma’s” daarna zult u in het rijtje van programma’s het kopje “Adobe” vinden. Als u hier met de muis op gaat staan, zult u daarnaast het

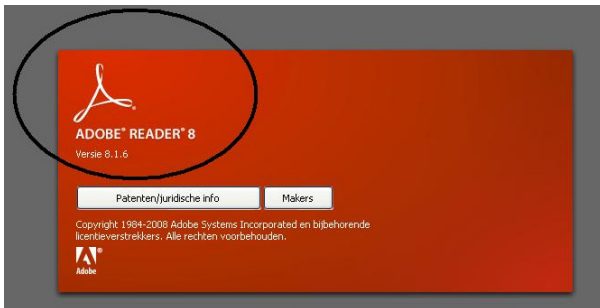


icoontje van Adobe Reader vinden. Als u hierop klikt wordt Adobe reader geopend. Om te controleren welke versie van Adobe Reader u heeft kijkt u boven in taakbalk en klikt u op “help”. (zie afbeelding 7). Vervolgens klikt u dan op “Abode Reader Info” of “Over Adobe Reader”.

Daarna zal het scherm openen zoals in afbeelding 8. Daar kunt u lezen welke versie u heeft.



Afbeelding 7



Afbeelding 8

### Mozilla Firefox versie controleren:

Om te achterhalen welke versie van Firefox u heeft, moet u eerst Firefox openen. Dit doet u als volgt:

Ga links onderin naar “Start”. Vervolgens klikt u op “Alle Programma’s”. Daarna zult u in het rijtje van programma’s het kopje “Mozilla Firefox” vinden. Als u met de muis hierop gaat staan, zult u daarnaast het icoontje van Mozilla Firefox vinden. Als u hierop klikt wordt Mozilla Firefox geopend.



Afbeelding 10

Om nu te controleren welke versie van Mozilla Firefox u heeft, kijkt u boven aan bij de adresbalk (witte balk waar u een website in typt). Boven of onder de adresbalk ziet u dan een knopje “Help”. Als u hierop klikt, krijgt u een aantal keuze mogelijkheden. U kiest hier voor de onderste optie “Over Mozilla Firefox” Daarna zal het scherm zoals in afbeelding 10 openen. Hier kunt u de versie van uw Mozilla Firefox zien.