

Inhoud

Invulinstructie aanvraag jaarontheffing	2
Getrokken werktuig (geen lading)	3
Intermodaal vervoer van flatrack en open top laadstructuren	4
Kermisvoertuigen	7
Vervoer ondeelbare lading	10
Vervoer high cube containers	13
Vervoer ballast en/of kraandelen	15
Vervoer bedrijfsauto's met hoge cabine	18
Vervoer van zelfdragende lading	20
Zelfrijdend werktuig	22

Invulinstructie aanvraag jaarontheffing**I. Aanvrager**

De gegevens van de aanvrager moeten altijd zijn ingevuld. Het klantnummer wordt bij de eerste aanvraag toegekend. U vindt dit nummer in de adresgegevens op de aan u gerichte ontheffingen. Het door u opgegeven referentienummer wordt vermeld op de ontheffing en op de factuur. De ontheffing wordt per e-mail aan de aanvrager toegezonden. Indien geen e-mailadres bekend is wordt de ontheffing per fax of post verzonden.

Indien de aanvraag namens een vervoerder wordt gedaan, dient tevens de firmanaam van de vervoerder op het aanvraagformulier te worden vermeld.

II. Productkeuze

U kan hier maximaal 1 product kiezen.

III. Voertuigen

U kan hier maximaal 1 type voertuig kiezen.

IV. Opmerking

Hier kunt u eventuele aanvullende informatie kwijt met betrekking tot uw aanvraag.

VI. Ondertekening

Door de ondertekening verklaart de aanvrager de gegevens naar waarheid te hebben ingevuld en bij afgifte van de ontheffing de verschuldigde leges en tarieven te zullen voldoen.

Bij inzending per e-mail mag de handtekening van de aanvrager ontbreken.

Getrokken werktuig (geen lading)

- De geldigheid van de ontheffing bedraagt 1 jaar.
- Maximale afmetingen zijn:
 - Lengte: 27,50 m. afhankelijk van voertuigkenmerken
 - Breedte: 3,00 m. afhankelijk van voertuigkenmerken
 - Hoogte: 4,00 m.
 - Massa: 100.000 kg. afhankelijk van voertuigkenmerken
- De ontheffing geldt voor het complete samenstel van deze voertuigen. De ontheffing is van toepassing op getrokken werktuigen met buitenwettelijke afmetingen en/of aslasten.
- Aanvraag en afgifte op oplegger of aanhangwagen.
- Een niet-Nederlands voertuig moet geregistreerd staan bij de RDW, voordat de RDW een ontheffing kan afgeven.
- Getrokken werktuig
Aanhangwagen of oplegger ingericht voor het uitvoeren van in hoofdzaak andere werkzaamheden dan het vervoer van goederen of personen.

Intermodaal vervoer van flatrack en open top laadstructuren

- De geldigheid van de ontheffing bedraagt 1 jaar.
- Maximale afmetingen zijn:
 - Lengte: 27,50 m. afhankelijk van voertuigkenmerken
 - Breedte: 3,50 m.
 - Hoogte: 4,25 m.
 - Massa: 100.000 kg. afhankelijk van voertuigkenmerken
- De ontheffing geldt voor het complete samenstel van deze voertuigen.
- Aanvraag en afgifte op oplegger.
- Een niet-Nederlands voertuig moet geregistreerd staan bij de RDW, voordat de RDW een ontheffing kan afgeven.
- Lading
Ondeelbare lading geladen op flatrack of in open top container

Flatrack

Onder flatrack wordt verstaan: een gestandaardiseerd laadvlak met een versterkte bodem bestemd voor het vervoer van ondeelbare lading die vanwege de afmetingen of het gewicht niet in een gesloten gestandaardiseerde laadstructuur past.

Open top container

Onder open top container wordt verstaan: een gestandaardiseerde laadstructuur waarbij de bovenkant open is en eventueel is voorzien van een dekzeil en is ingericht voor het vervoer van goed(eren) met in hoogte ondeelbare lading die niet in een gesloten container kan worden beladen.

Intermodaal

Er moet aantoonbaar sprake zijn van intermodaal vervoer van de laadeenheid vanaf of naar een containeroverslag (water/rail).

Oversteek

De flatrack of open top mag niet aan de achterzijde van het voertuig oversteken.

Deelbare lading

Met het voertuig mag tevens deelbare lading op een flatrack of in een open top container worden vervoerd.

Hiervoor geldt - met uitzondering van het gewicht - de maatvoering genoemd op de voorzijde van de ontheffing onder de volgende voorwaarden:

- a) De in lengte en/of in breedte deelbare lading mag niet buiten de afmetingen van de laadstructuur vallen.
- b) De in de hoogte deelbare lading mag niet meer bedragen dan 4,00 m gemeten vanaf het weggoppervlak.

- c) Een uitschuifbaar voertuig hoeft niet te zijn ingeschoven.

Lege flatrack of open top

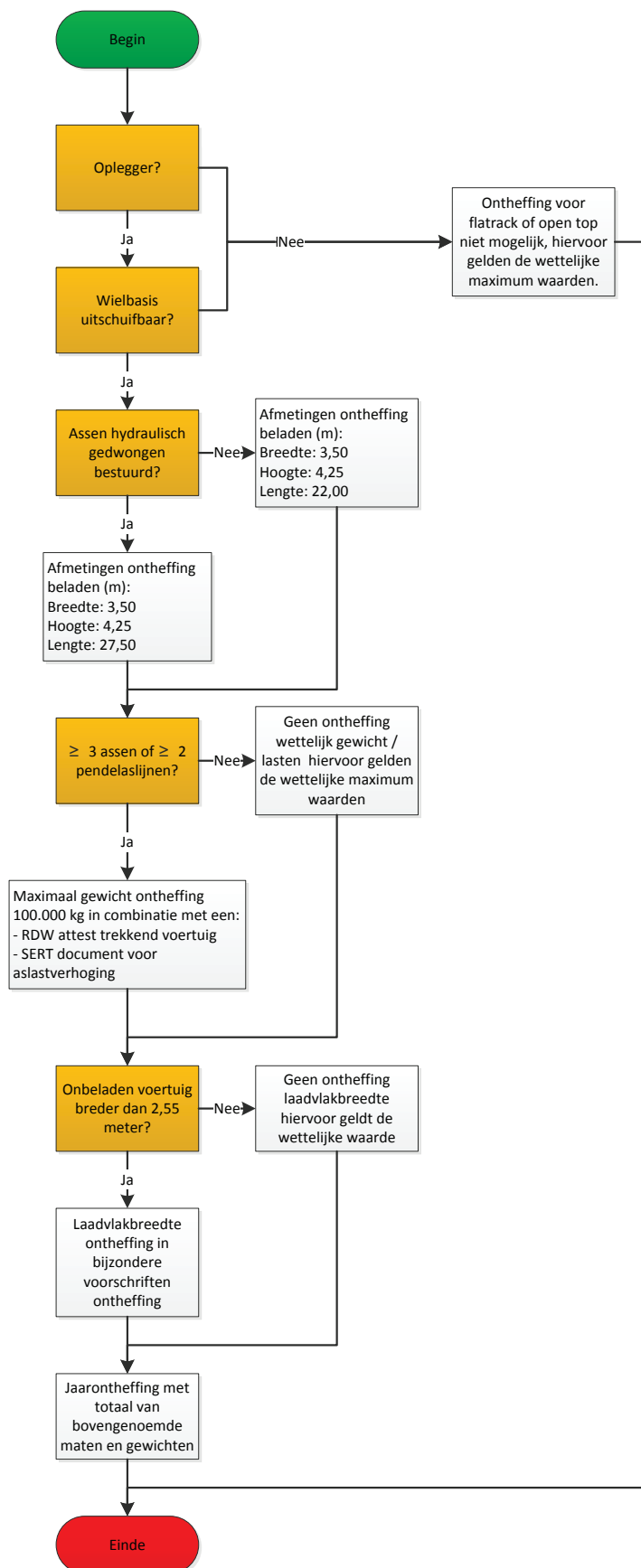
Met het voertuig mag een lege flatrack of open top container worden vervoerd. Hiervoor geldt uitsluitend de lengte genoemd op de voorzijde van de ontheffing.

Toelichting aanvraag jaarontheffing

Ex art. 149a, tweede lid, Wegenverkeerswet 1994 en het Besluit ontheffing verlening exceptionele vervoer

- Aan dit overzicht kunnen geen rechten worden ontleend

Stroomschema intermodaal vervoer van flatrack en open top laadstructuren



Kermisvoertuigen

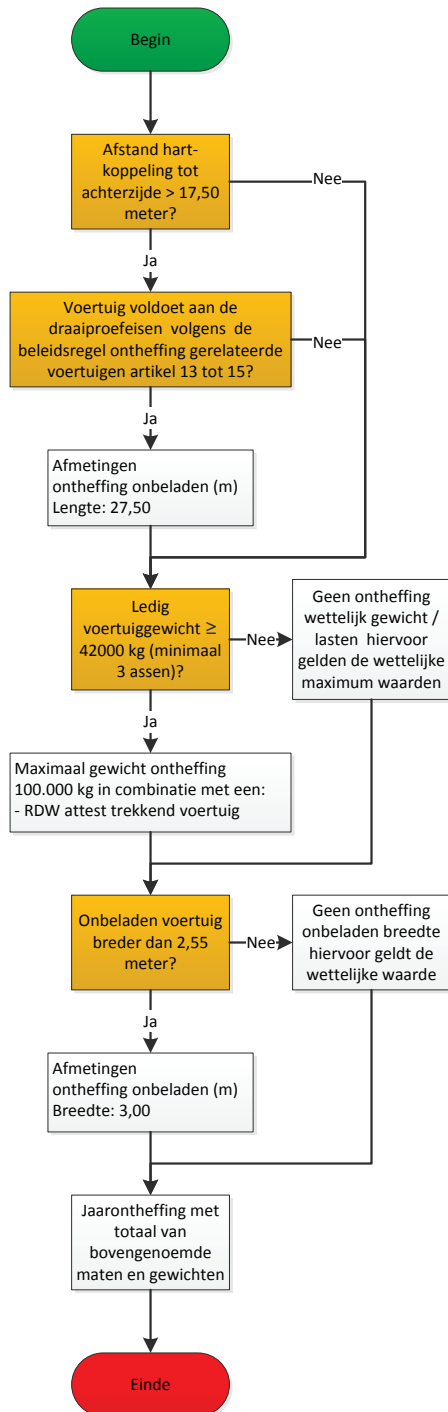
- De geldigheid van de ontheffing bedraagt 1 jaar.
- Maximale afmetingen zijn:
 - Lengte: 27,50 m. afhankelijk van voertuigkenmerken
 - Breedte: 3,00 m. afhankelijk van voertuigkenmerken
 - Hoogte: n.v.t.
 - Massa: 100.000 kg. afhankelijk van voertuigkenmerken
- De ontheffing geldt voor het complete samenstel van deze voertuigen. De ontheffing is van toepassing op kermisvoertuigen met buitenwettelijke afmetingen en/of aslasten.
- Aanvraag en afgifte op oplegger of aanhangwagen.
- Een niet-Nederlands voertuig moet geregistreerd staan bij de RDW, voordat de RDW een ontheffing kan afgeven.
- Kermisvoertuig
Oplegger of aanhangwagen die wordt gebruikt voor het kermis- of circusbedrijf.

Toelichting aanvraag jaarontheffing

Ex art. 149a, tweede lid, Wegenverkeerswet 1994 en het Besluit ontheffing verlening exceptionele vervoer

- Aan dit overzicht kunnen geen rechten worden ontleend

Stroomschema kermisvoertuig oplegger

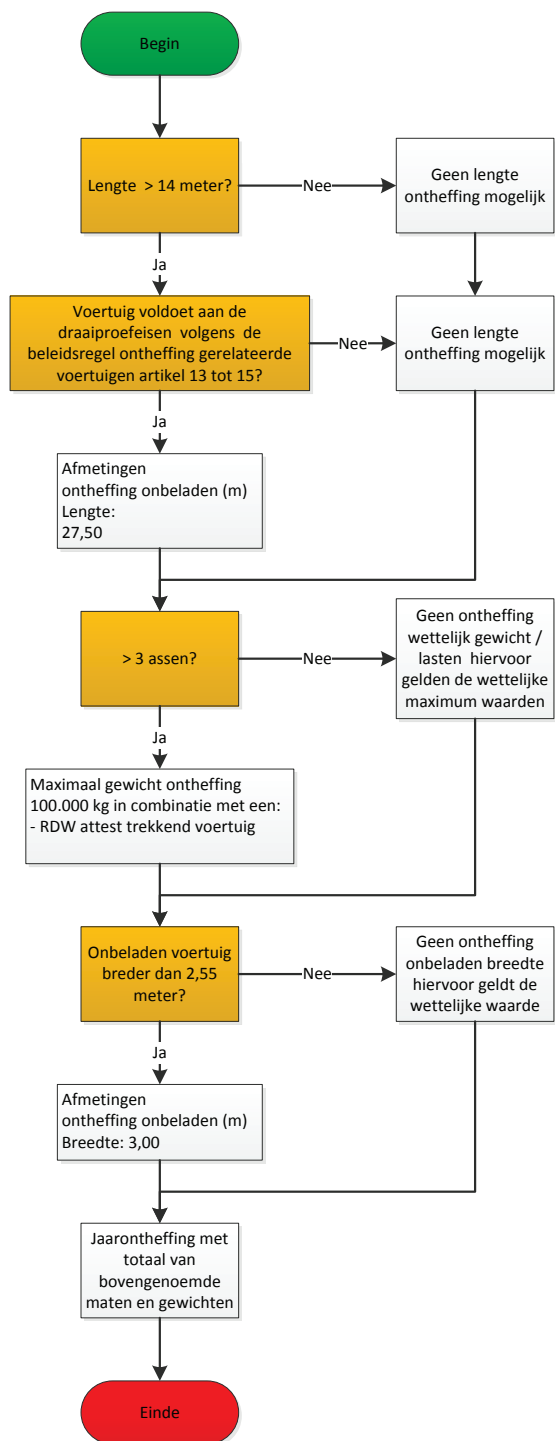


Toelichting aanvraag jaarontheffing

Ex art. 149a, tweede lid, Wegenverkeerswet 1994 en het Besluit ontheffing verlening exceptionele vervoer

- Aan dit overzicht kunnen geen rechten worden ontleend

Stroomschema kermisvoertuig
aanhangwagen



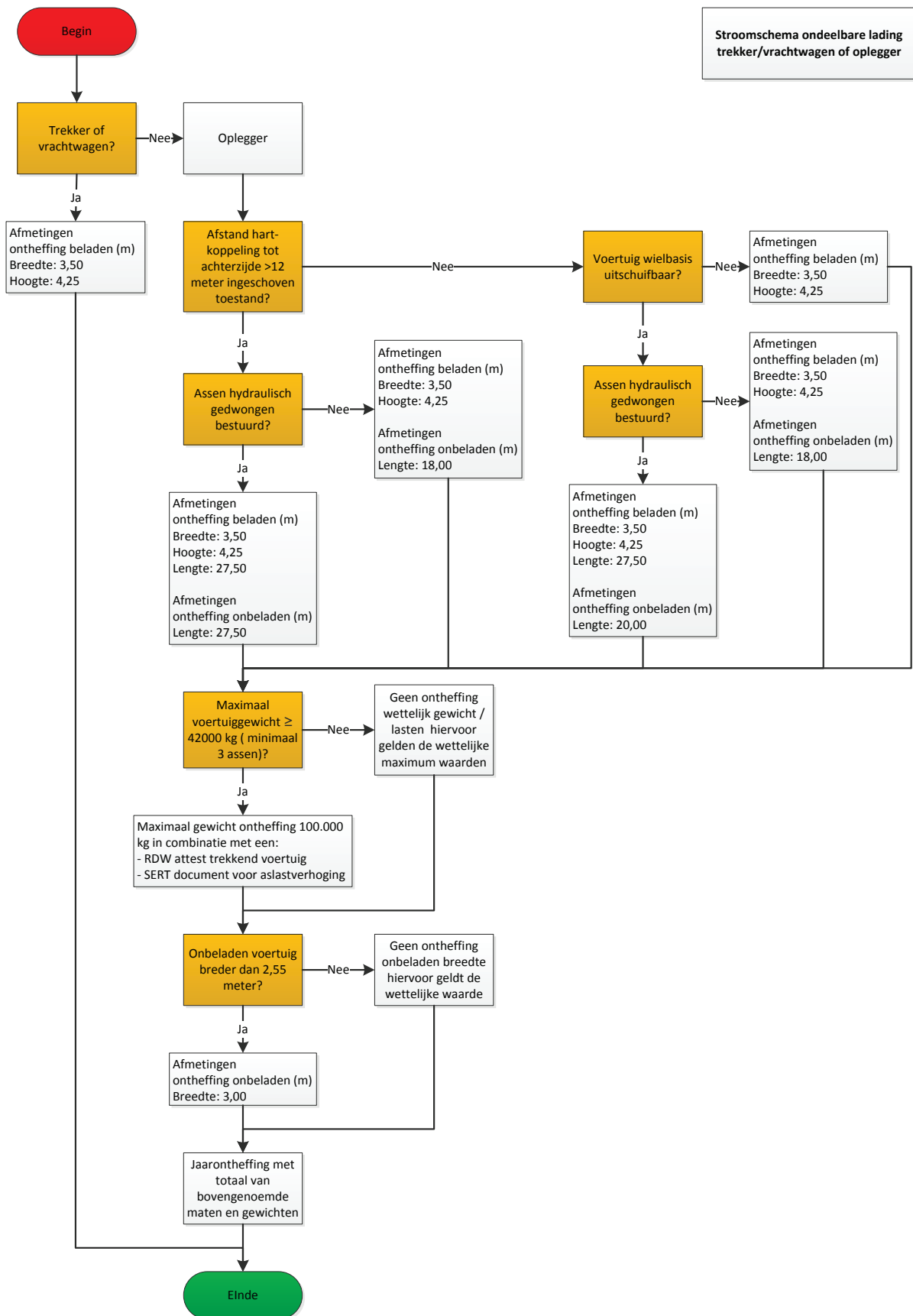
Vervoer ondeelbare lading

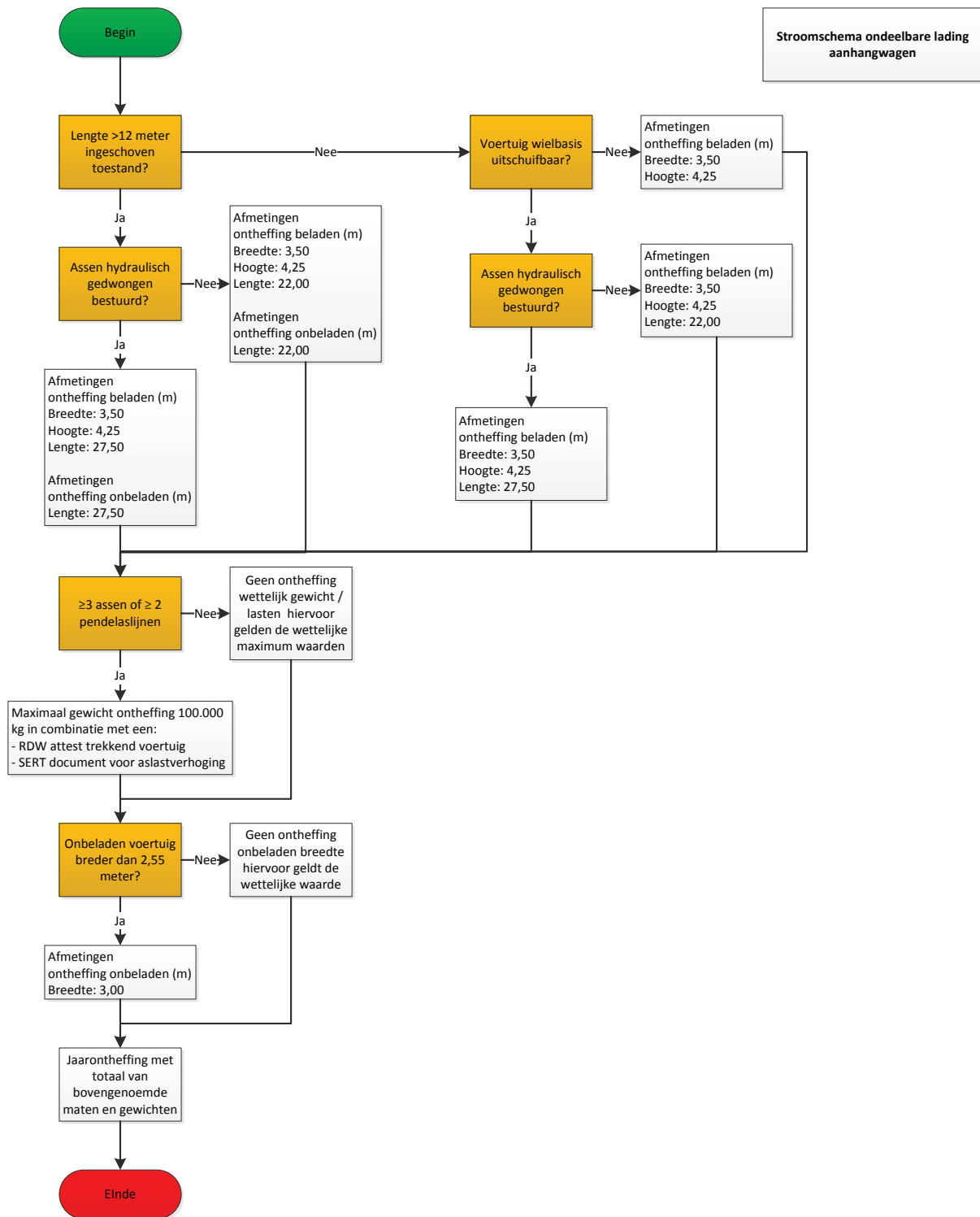
- De geldigheid van de ontheffing bedraagt 1 jaar.
- Maximale afmetingen zijn:
 - Lengte: 27,50 m. afhankelijk van voertuigkenmerken
 - Breedte: 3,50 m.
 - Hoogte: 4,25 m.
 - Massa: 100.000 kg. afhankelijk van voertuigkenmerken
- De ontheffing geldt voor het complete samenstel van deze voertuigen.
- Aanvraag en afgifte op trekker of oplegger of vrachtwagen of aanhangwagen.
- Een niet-Nederlands voertuig moet geregistreerd staan bij de RDW, voordat de RDW een ontheffing kan afgeven.
- Lading
Ondeelbare lading

Toelichting aanvraag jaarontheffing

Ex art. 149a, tweede lid, Wegenverkeerswet 1994 en het Besluit ontheffing verlening exceptionele vervoer

- Aan dit overzicht kunnen geen rechten worden ontleend





Vervoer high cube containers

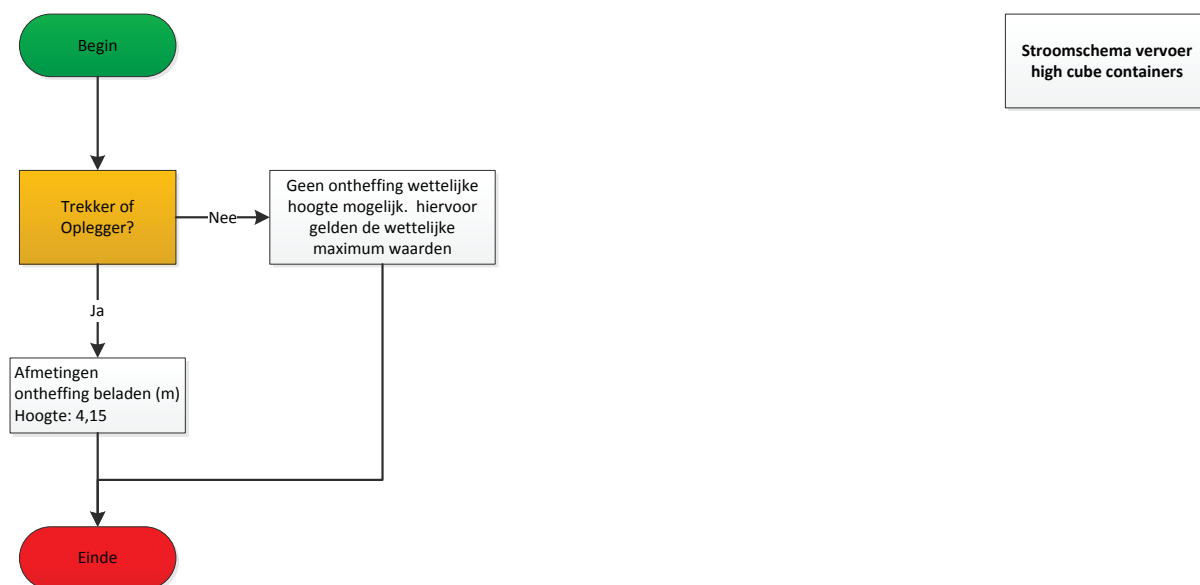
- De geldigheid van de ontheffing bedraagt 1 jaar.
- Maximale afmetingen zijn:

Lengte:	n.v.t.
Breedte:	n.v.t.
Hoogte:	4,15 m
Massa:	n.v.t.
- De ontheffing geldt voor het complete samenstel van deze voertuigen.
- Aanvraag en afgifte op trekker of oplegger.
- Een niet-Nederlands voertuig moet geregistreerd staan bij de RDW, voordat de RDW een ontheffing kan afgeven.
- Lading
Gestandaardiseerde laadstructuur bestaande uit een ISO-container met een hoogte van 9'6".
Uitsluitend voor intermodaal vervoer.

Toelichting aanvraag jaarontheffing

Ex art. 149a, tweede lid, Wegenverkeerswet 1994 en het Besluit ontheffing verlening exceptionele vervoer

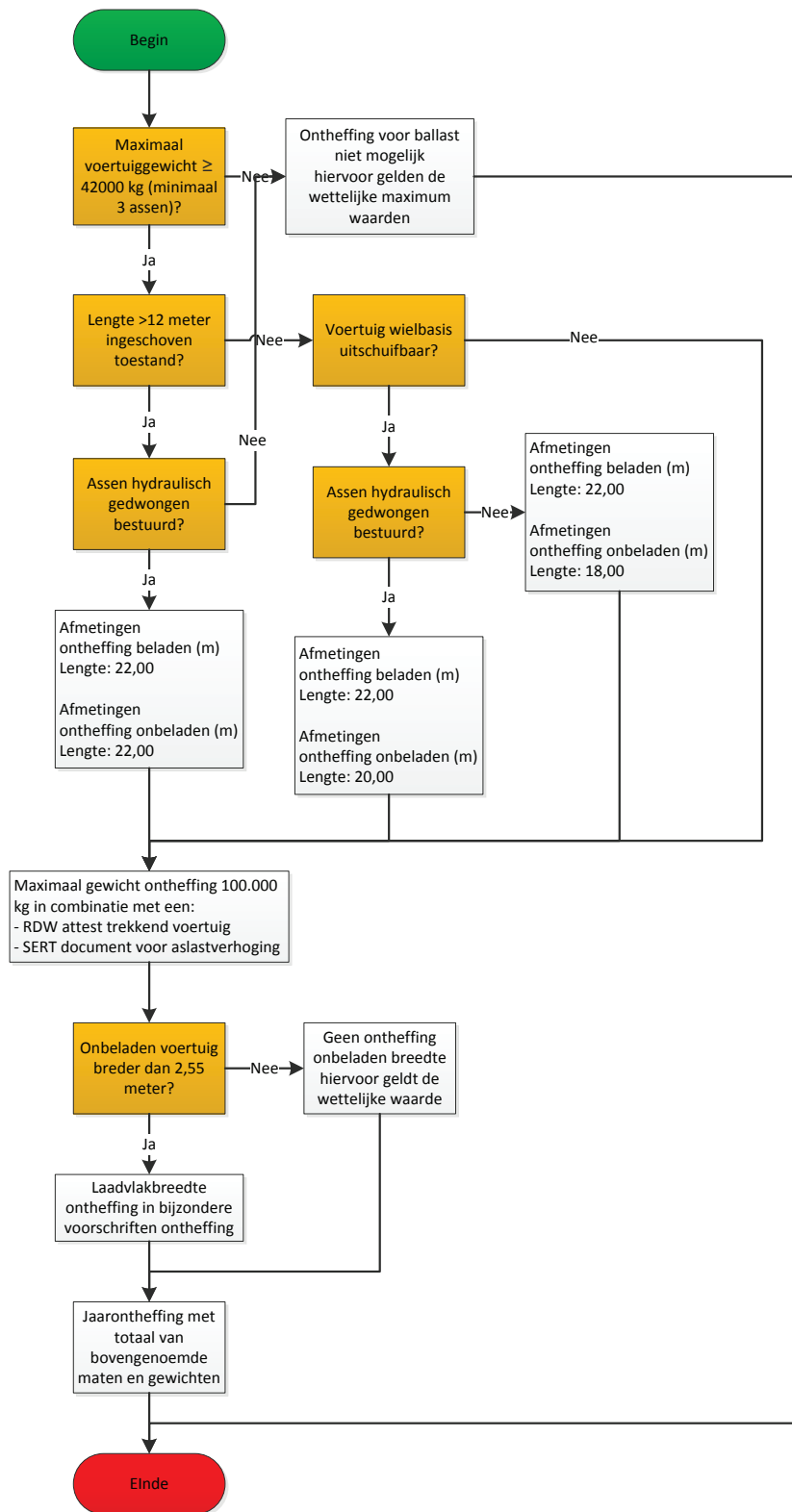
- Aan dit overzicht kunnen geen rechten worden ontleend



Vervoer ballast en/of kraandelen

- De geldigheid van de ontheffing bedraagt 1 jaar.
- Maximale afmetingen zijn:
 - Lengte: 22,00 m. afhankelijk van voertuigkenmerken
 - Breedte: 3,00 m. afhankelijk van voertuigkenmerken
 - Hoogte: n.v.t
 - Massa: 100.000 kg. afhankelijk van voertuigkenmerken
- De ontheffing geldt voor het complete samenstel van deze voertuigen.
- Aanvraag en afgifte op oplegger of aanhangwagen.
- Een niet-Nederlands voertuig moet geregistreerd staan bij de RDW, voordat de RDW een ontheffing kan afgeven.
- Lading oplegger
De lading mag uitsluitend bestaan uit ballast- en mastdelen alsmede hijsmiddelen, eventueel in kist of container, bestemd voor een mobiele kraan. Tevens mag 1 personenauto worden vervoerd.
- Lading aanhangwagen met ballast achter mobiele kraan.
De ontheffing wordt op het kenteken van de kraan aangevraagd en afgeven.
Met de aanhangwagen mogen uitsluitend ballast- en mastdelen alsmede hijsmiddelen, bestemd voor de mobiele kraan (trekkend motorvoertuig), worden meegevoerd.

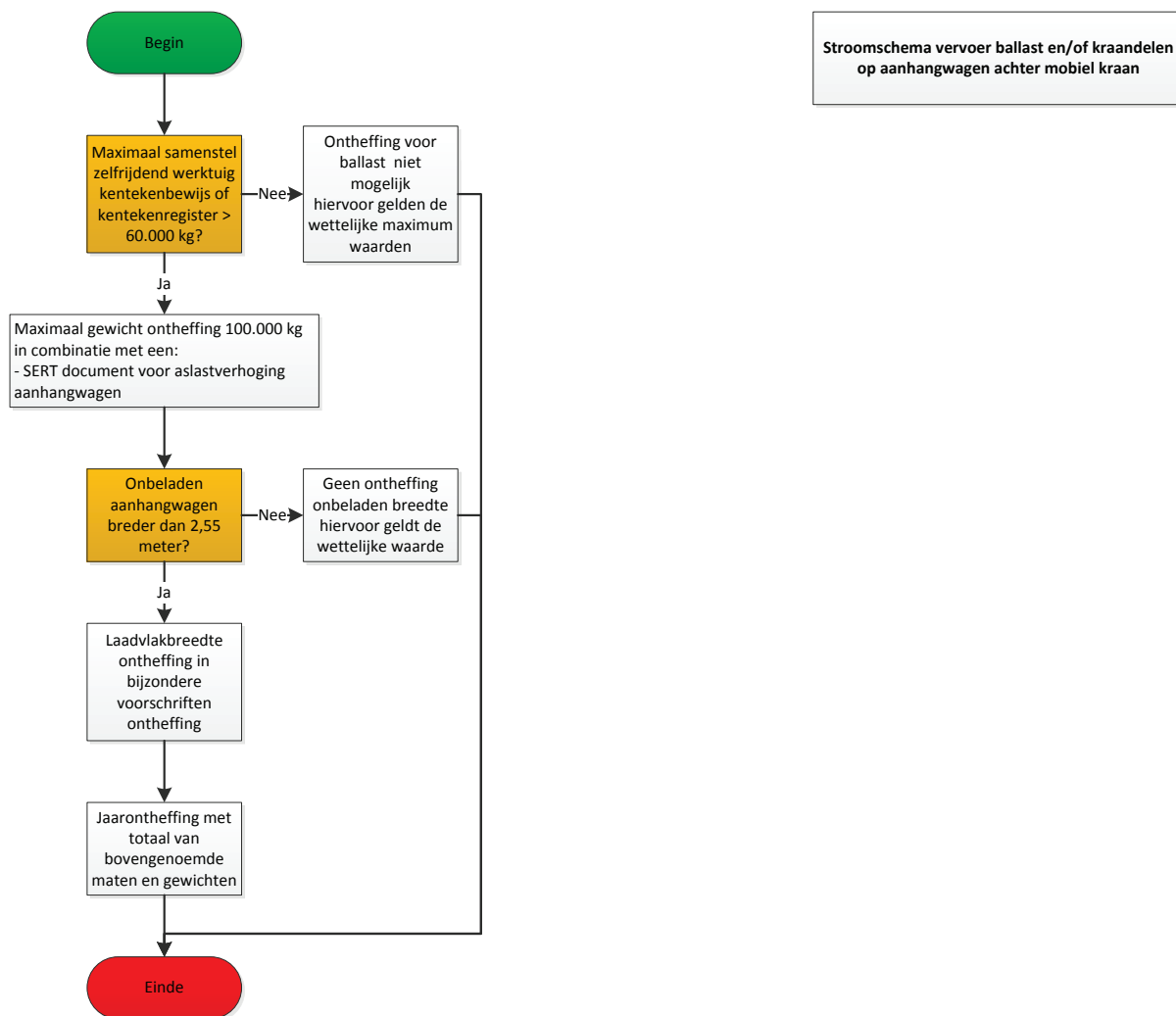
Stroomschema vervoer ballast en/of kraandelen oplegger



Toelichting aanvraag jaarontheffing

Ex art. 149a, tweede lid, Wegenverkeerswet 1994 en het Besluit ontheffing verlening exceptionele vervoer

- Aan dit overzicht kunnen geen rechten worden ontleend



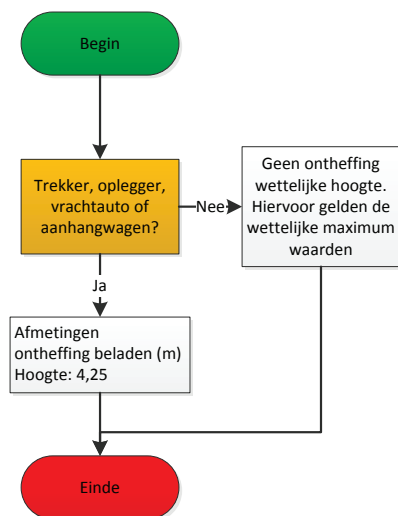
Vervoer bedrijfsauto's met hoge cabine

- De geldigheid van de ontheffing bedraagt 1 jaar.
- Maximale afmetingen zijn:
 - Lengte: n.v.t.
 - Breedte: n.v.t.
 - Hoogte: 4,25 m.
 - Massa: n.v.t.
- De ontheffing geldt voor het complete samenstel van deze voertuigen.
- Aanvraag en afgifte trekker, oplegger of vrachtwagen, aanhangwagen.
- Bij een voertuigcombinatie hoeft slechts één van de voertuigen een ontheffing te hebben.
- Een niet-Nederlands voertuig moet geregistreerd staan bij de RDW, voordat de RDW een ontheffing kan afgeven.
- Lading
Motorrijtuigen uit de voertuigcategorie N3 (bedrijfsautochassis) met hoge cabine. Deze lading moet m.b.t. de transporthoogte in de meest gunstigste stand zijn geplaatst.

Toelichting aanvraag jaarontheffing

Ex art. 149a, tweede lid, Wegenverkeerswet 1994 en het Besluit ontheffing verlening exceptionele vervoer

- Aan dit overzicht kunnen geen rechten worden ontleend



Stroomschema vervoer
bedrijfsauto's met hoge cabine

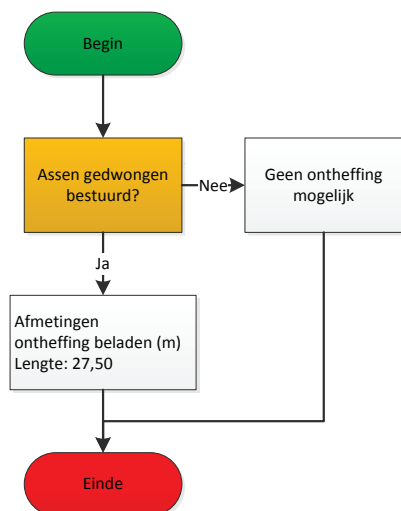
Vervoer van zelfdragende lading

- De geldigheid van de ontheffing bedraagt 1 jaar.
- Maximale afmetingen zijn:
Lengte: 27,50 m. afhankelijk van voertuigkenmerken
Breedte: n.v.t.
Hoogte: n.v.t.
Massa: n.v.t.
- De ontheffing geldt voor het complete samenstel van deze voertuigen.
- Aanvraag en afgifte op dolly.
- Een niet-Nederlands voertuig moet geregistreerd staan bij de RDW, voordat de RDW een ontheffing kan afgeven.
- Lading
Zelfdragende lading op een trekker dollycombinatie

Toelichting aanvraag jaarontheffing

Ex art. 149a, tweede lid, Wegenverkeerswet 1994 en het Besluit ontheffing verlening exceptionele vervoer

- Aan dit overzicht kunnen geen rechten worden ontleend



Stroomschema vervoer van zelfdragende lading

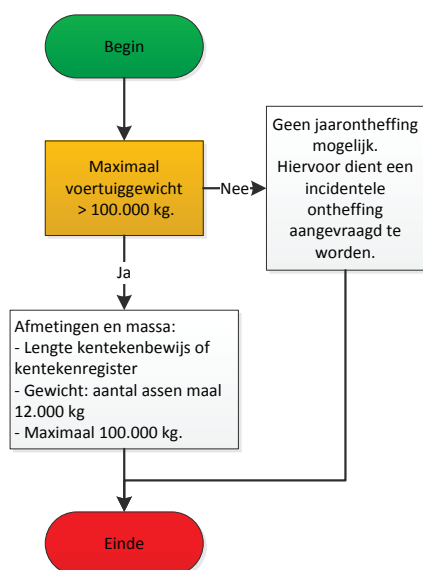
Zelfrijdend werktuig

- De geldigheid van de ontheffing bedraagt 1 jaar.
- Maximale afmetingen zijn:
 - Lengte: Afhankelijk van voertuigkenmerken
 - Breedte: n.v.t.
 - Hoogte: n.v.t.
 - Massa: Afhankelijk van voertuigkenmerken
- De ontheffing geldt voor het complete samenstel van deze voertuigen.
- Aanvraag en afgifte op bedrijfswagen
- Een niet-Nederlands voertuig moet geregistreerd staan bij de RDW, voordat de RDW een ontheffing kan afgeven.
- Zelfrijdend werktuig
Bedrijfswagen ingericht voor het uitvoeren van in hoofdzaak andere werkzaamheden dan het vervoer van goederen of personen.

Toelichting aanvraag jaarontheffing

Ex art. 149a, tweede lid, Wegenverkeerswet 1994 en het Besluit ontheffing verlening exceptionele vervoer

- Aan dit overzicht kunnen geen rechten worden ontleend



Stroomschema zelfrijdend
werktuig